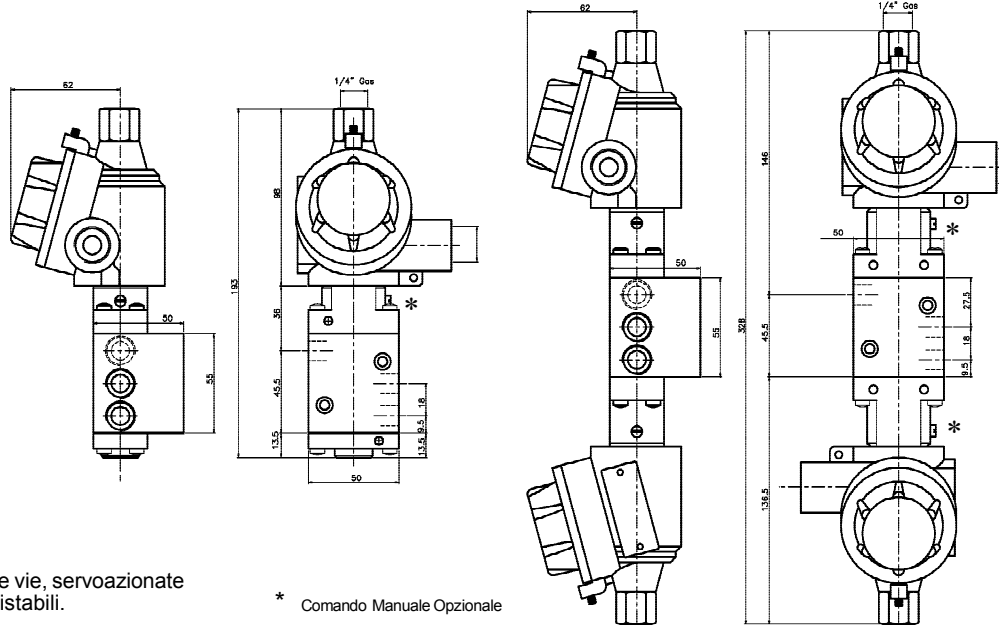
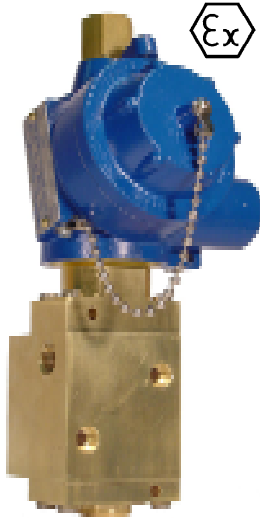


### DESCRIZIONE / DIMENSIONI



\* Comando Manuale Opzionale

Elettrovalvole convertibili a cinque vie o tre vie, servoazionate due e tre posizioni, monostabili oppure bistabili.

Utilizzabile con fluidi gassosi. Versione per liquidi disponibile a richiesta.

Parti interne in acciaio inox. Molla in acciaio inox.

Gruppo bobina orientabile a 360°.  
Possibilità di montaggio in qualsiasi posizione.

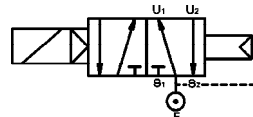
### CARATTERISTICHE BOBINA

Custodia bobina in lega leggera, a prova di esplosione "Ex-d" (EN60079-1), verniciata con resina epossidica (RAL5010). Parti elettriche e meccaniche certificate, in conformità alla direttiva 94/9/CE ATEX, idonee per l'intercettazione di fluidi inerti e/o miscele infiammabili. Presa di terra interna ed esterna antirotazione. Bobina con morsetteria elettrica incorporata idonea per cavi fino a 2,5 mm<sup>2</sup>.

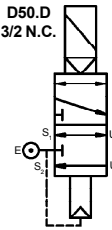
- Ingresso cavi filettato: 1/2" Gk UNI-6125 (standard)  
1/2" NPT, ISO M20x1.5 (disponibili a richiesta)
- Grado di protezione: IP-67
- Classi di protezione Ex: II 1/2 GD (Ex-dc, Ex-td A21, IIB, IIC)
- Classe di temperatura: T6/T5 (t.amb -20 ÷ +40 °C)  
T5/T4 (t.amb -20 ÷ +60 °C) a richiesta.  
T5/T4 (t.amb -60 ÷ +60 °C) a richiesta<sup>(1)</sup>
- Classe isolamento bobina: F (155°C) - H (180°C) a richiesta.
- Classe avvolgimento: H (180°C).
- Servizio: Continuo (S.I.) 100% ED
- Assorbimento<sup>(2)</sup>: Corrente Alternata 11VA (spunto 28VA)  
Corrente Continua 11W
- Tolleranza tensione: ± 10% (standard) altro a richiesta.
- Isolamento: >1000 MOhm
- Rigidità dielettrica: >2000 V/1'
- Tensioni disponibili in DC<sup>(4)</sup>: 0 AC~(50/60Hz): 12, 24, 48, 110, 115, 125, 220, 240 Volt  
altre tensioni disponibili a richiesta.

### FUNZIONAMENTO E CONFIGURAZIONI DISPONIBILI

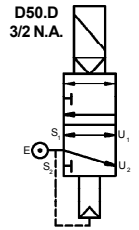
#### D50.D - Singolo solenoide Monostabile



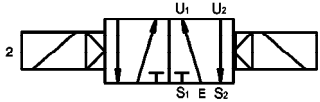
#### D50.D 3/2 N.C.



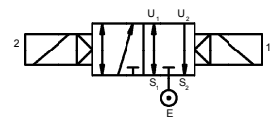
#### D50.D 3/2 N.A.



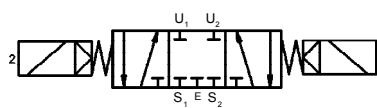
#### D51.D - 5/2 Doppio solenoide Bistabile



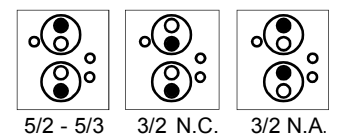
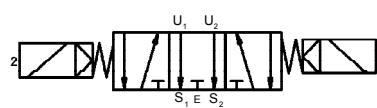
#### D51.D - 3/2 Doppio solenoide Bistabile



#### D52.D - 5/3 Doppio solenoide Bistabile, centri chiusi.



#### D53.D - 5/3 Doppio solenoide Bistabile, centri aperti.



La conversione e da 5 vie a 3 vie può essere effettuata spostando di posizioni i grani filettati posti sulle uscite, sulla base della elettrovalvola, in accordo con lo schema di cui sopra.  APERTO  CHIUSO

### CARATTERISTICHE TECNICHE/ IDENTIFICAZIONE MODELLO

MODELLO	ORIFIZIO DIAMETRO					NOMINALE MAX.	PRESSIONE IN BAR <sup>(3)</sup> DIFFERENZIALE			COEFF. kv (l./min)	PESO Kg	
	a	b	c	d	e		mm	MIN.	MAX. AC~			MAX. DC=
D 5 0	7	0				7	10	3	10	10	12.5	2.0
D 5 1	7	0				7	10	3	10	10	12.5	2.9
D 5 2	7	0				7	10	3	10	10	12.5	2.9
D 5 3	7	0				7	10	3	10	10	12.5	2.9

suffisso (opzioni disponibili a richiesta): <sup>(1)</sup> "LT" (certificato per bassa t.amb.), <sup>(2)</sup> "LC" (basso assorbimento), <sup>(3)</sup> "AP" (versione per alta pressione)- <sup>(4)</sup> "V" soppressore.

a	Materiale Corpo	b	Filettatura	c	Materiale guarnizioni	d	Protezione	e	Opzione
T	Ottone	C	1/4" GAS	0	Buna N	B	II 1/2 GD - Ex-dc IIB	X	Comando manuale stabile.
N	Ottone nichelato	D	1/4" NPT	1	FPM	C	II 1/2 GD - Ex-dc IIC		
				7	HNBR				

Le caratteristiche possono subire variazioni senza preavviso / Characteristics may change without notice.