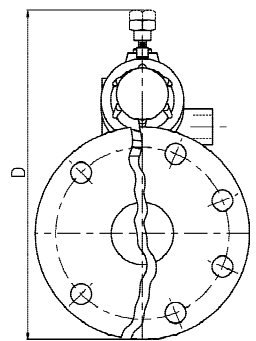
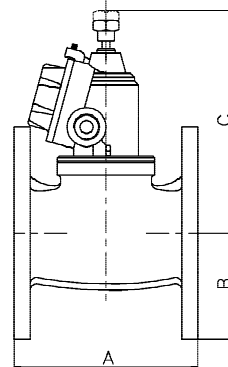
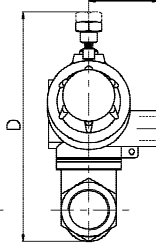
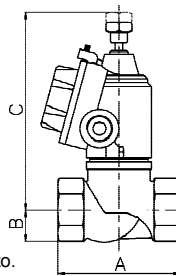
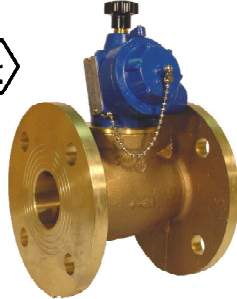


**DESCRIZIONE / DIMENSIONI**

 DN50      DN80  
 DN60      DN100

Elettrovalvole a tre vie a riarmo manuale con corpo in bronzo. Utilizzabile con fluidi gassosi e liquidi compatibili con i materiali (corpo/guarnizioni) impiegate.

Parti interne in acciaio inox. Molle in acciaio inox.

Gruppo bobina orientabile a 360°. Possibilità di montaggio in qualsiasi posizione.

**CARATTERISTICHE BOBINA**

Custodia bobina in lega leggera, a prova di esplosione "Ex-d" (EN60079-1), verniciata con resina epossidica (RAL5010). Parti elettriche e meccaniche certificate, in conformità alla direttiva 94/9/CE ATEX, idonee per l'intercezione di fluidi inerti e/o miscele infiammabili. Presa di terra interna ed esterna antirotazione. Bobina con morsetteria elettrica incorporata idonea per cavi fino a 2,5 mm<sup>2</sup>.

Ingresso cavi filettato: 1/2" Gk UNI-6125 (standard)  
1/2" NPT, ISO M20x1.5 (disponibili a richiesta)

Grado di protezione: IP-67

Classi di protezione Ex: II 1/2 GD (Ex-dc, Ex-td A21, IIB, IIC)

Classe di temperatura: T6/T5 (t.amb -20 ÷ +40 °C)

T5/T4 (t.amb -20 ÷ +60 °C) a richiesta.

T5/T4 (t.amb -60 ÷ +60 °C) a richiesta<sup>(1)</sup>

Classe isolamento bobina: F (155°C) - H (180°C) a richiesta.

Classe avvolgimento: H (180°C).

Servizio: Continuo (S.I.) 100% ED

Absorbimento: Corrente Alternata 11W \*

Corrente Continua 11W

Tolleranza tensione: ± 10% (standard) altro a richiesta.

Isolamento: >1000 MOhm

Rigidità dielettrica: >2000 V/1'

Tensioni disponibili in 12, 24, 48, 110, 115, 125, 220, 240 Volt

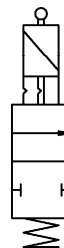
DC= o AC~(50/60Hz): altre tensioni disponibili a richiesta.

\* Il funzionamento in Corrente Alternata (Vac~) avviene tramite bobina in corrente continua con raddrizzatore incorporato (cod. Nadi B6/R).

**FUNZIONAMENTO**

Le elettrovalvole a riarmo manuale a due vie sono dispositivi di blocco che vengono portati nello stato "aperto" manualmente per tornare allo stato "chiuso" elettricamente.

Le elettrovalvole a riarmo manuale possono passare dallo stato "chiuso" allo stato "aperto" unicamente operando manualmente sul dispositivo di riarmo.


**Funzionamento "E"**

L'otturatore della valvola viene portato manualmente nella condizione di "Aperto" in assenza di tensione di alimentazione. Applicando tensione alla bobina l'otturatore verrà rilasciato portando l'elettrovalvola nello stato "Chiuso".

**Funzionamento "D"**

L'otturatore della valvola viene portato manualmente nella condizione di "Aperto" con tensione di alimentazione applicata alla bobina. Togliendo tensione alla bobina l'otturatore verrà rilasciato portando l'elettrovalvola nello stato "Chiuso".

**CARATTERISTICHE TECNICHE / IDENTIFICAZIONE MODELLO / DIMENSIONI**

MODELLO (Connessioni filettate)	ORIFIZIO DIAMETRO mm	PRESSIONE IN BAR			FUNZ.	COEFF. kv (l./min)	PESO Kg.	DIMENSIONI (millimetri)										
		NOMINALE MAX.	DIFFERENZIALE					A	B	C	D							
			MIN.	MAX.														
E 5 0	2 0	H 0						20	16	0	5	D	100	1,2	80	20	124	144
E 5 2	2 0	H 0						20	16	0	5	E	100	1,2	80	20	140	160
E 5 1	2 5	L 0						25	16	0	5	D	160	1,4	94	25	130	155
E 5 3	2 5	L 0						25	16	0	5	E	160	1,5	94	25	145	170
E 5 5	3 2	N 0						32	16	0	5	D	250	1,8	109	31	159	190
E 5 6	3 8	O 0						38	16	0	5	D	360	2,1	119	34	166	201
E 5 7	5 0	P 0						50	16	0	5	D	645	2,9	140	41	176	217
E 6 0	6 2	Q 0						62	16	0	5	D	1000	4,7	170	51	204	255
E 5 8	7 5	R 0						75	16	0	5	D	1450	6,7	188	61	205	266
E 0 9	9 8	S 0						100	16	0	1.5	D	2400	13,3	209	72	248	320
Connessioni flangiate		FLANGIA UNI-2223 PN16																
E 5 7	5 0	Z 0						DN50	16	0	5	D	645	6,3	142	83	180	263
E 6 0	6 2	Z 0						DN60	16	0	5	D	1000	9,3	158	93	202	295
E 5 8	7 5	Z 0						DN80	16	0	5	D	1450	11,3	189	100	208	308
E 0 9	9 8	Z 0						DN100	16	0	1.5	D	2400	22,3	246	110	245	355

a	Materiale Corpo	b	Filettatura	c	Materiale guarnizioni	d	Grado di Protezione
T	Bronzo	H	3/4" GAS	P	2" GAS	B	II 1/2 GD - EEx-d IIB
N	Bronzo nichelato	L	1" GAS	Q	2" 1/2 GAS	C	II 1/2 GD - EEx-d IIC
		N	1" 1/4 GAS	R	3" GAS		
		O	1" 1/2 GAS	S	4" GAS		
				0	Buna N		

Le caratteristiche possono subire variazioni senza preavviso / Characteristics may change without notice.