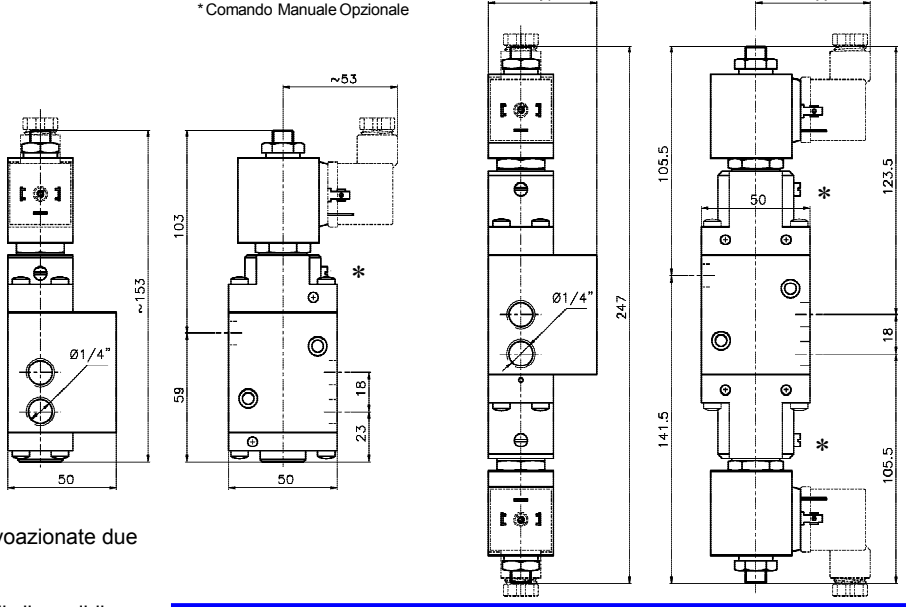


DESCRIZIONE / DIMENSIONI



Elettrovalvole a cinque vie con base NAMUR, servoazionate due e tre posizioni, monostabili oppure bistabili.

Utilizzabile con fluidi gassosi. Versione per liquidi disponibile a richiesta.

Parti interne in acciaio inox. Molla in acciaio inox.

Gruppo bobina orientabile a 360°.

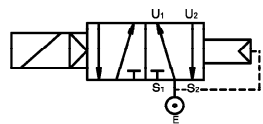
Possibilità di montaggio in qualsiasi posizione.

CARATTERISTICHE BOBINA

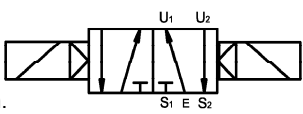
Bobina incapsulata in nylon-vetro con connessione elettrica adatta per connettore DIN-43650A (2 poli+terra) che per capircorda tipo faston.

- Tipo Bobina: B2
- Classe di isolamento: F (155°C) - H (180°C) a richiesta.
- Classe avvolgimento: H (180°C)
- Classe di protezione: IP-65 (norme EN60529) con connettore DIN-43650A correttamente montato.
- Servizio: Continuo (S.I.) 100% ED
- Assorbimento: Corrente Alternata 10VA (spunto 20VA)
- Corrente Continua: 8W
- Tolleranza tensione: ± 10%
- Isolamento: >1000 MOhm
- Rigidità dielettrica: >2000 V/1'
- Tensioni disponibili in DC= o AC~(50/60Hz): 12, 24, 48, 110, 115, 125, 220, 240 Volt
altre tensioni disponibili a richiesta.

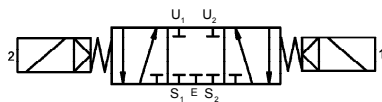
FUNZIONAMENTO



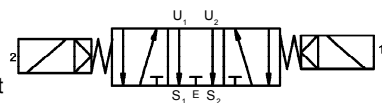
D22.P - Singolo solenoide Monostabile
 Ingresso: E
 Bobina diseccitata: E comunica con U1.
 U2 comunica con S2
 Bobina eccitata: E comunica con U2.
 U1 comunica con S1



D24.P - Doppio solenoide Bistabile
 Ingresso: E
 Bobina 1 eccitata: E comunica con U1.
 U2 comunica con S2
 Bobina 2 eccitata: E comunica con U2.
 U1 comunica con S1
 Bobine non eccitate: Tiene l'ultima posizione.



D26.P - Doppio solenoide Monostabile, centri chiusi.
 Ingresso: E
 Bobina 1 eccitata: E comunica con U1.
 U2 comunica con S2
 Bobina 2 eccitata: E comunica con U2.
 U1 comunica con S1
 Bobine non eccitate: E, U1, U2, S1, S2 chiuse.



D28.P - Doppio solenoide Monostabile, centri aperti.
 Ingresso: E
 Bobina 1 eccitata: E comunica con U1.
 U2 comunica con S2
 Bobina 2 eccitata: E comunica con U2.
 U1 comunica con S1
 Bobine non eccitate: E chiusa
 U1 comunica con S1
 U2 comunica con S2

CARATTERISTICHE TECNICHE/ IDENTIFICAZIONE MODELLO

MODELLO	ORIFIZIO DIAMETRO					NOMINALE MAX.	PRESSIONE IN BAR DIFFERENZIALE				COEFF. kv (l./min)	PESO Kg
	a	b	c	d	e		mm	MIN.	MAX. AC~	MAX. DC=		
D 2 2	7	0		P		7	10	3	10	10	12.5	1.2
D 2 4	7	0		P		7	10	3	10	10	12.5	1.5
D 2 6	7	0		P		7	10	3	10	10	12.5	1.5
D 2 8	7	0		P		7	10	3	10	10	12.5	1.5

suffisso (opzioni disponibili a richiesta): (1) "AP" (versione per alta pressione)- (2) "H20" versione per funzionamento con acqua.

a	b	c	d	e
Materiale Corpo T Ottone N Ottone nichelato	Filettatura C 1/4" GAS D 1/4" NPT	Materiale guarnizioni 0 Buna N 1 FPM 7 HNBR	Protezione P IP 65 <i>Se collegata elettricamente tramite un connettore DIN-43650A correttamente montato.</i>	Opzione X Comando manuale stabile.

Le caratteristiche possono subire variazioni senza preavviso / Characteristics may change without notice.

Rev. W1 - IT 2009