

DESCRIZIONE



Elettrovalvola a due vie ad azionamento indiretto.

Idonee per utilizzo con fluidi gassosi ad alta pressione, e liquidi, compatibili con i materiali (corpo/tenute) impiegati.

Corpo in ottone stampato oppure ottone nichelato.

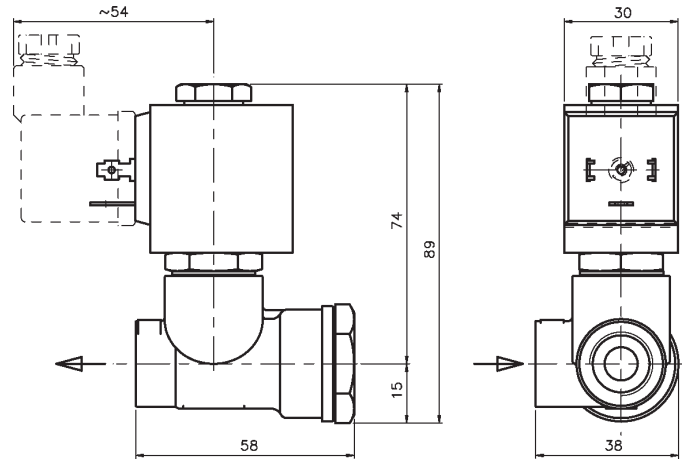
Parti interne in acciaio inox.

Molla in acciaio inox.

Gruppo bobina orientabile a 360°.

Possibilità di montaggio in qualsiasi posizione.

DIMENSIONI

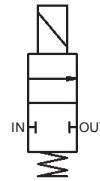


CARATTERISTICHE BOBINA

Bobina incapsulata in nylon-vetro con connessione elettrica adatta per connettore DIN-43650A (2 poli+terra) che per capircorda tipo faston.

| | |
|---|---|
| Tipo Bobina : | B7 |
| Classe di isolamento: | F (155°C) - H (180°C) a richiesta. |
| Classe avvolgimento: | H (180°C) |
| Grado di protezione: | IP-65 (norme EN60529) con connettore DIN-43650A correttamente montato. |
| Servizio: | Continuo (S.I.) 100% ED |
| Assorbimento : | Corrente Alternata 22VA (spunto 40VA) Corrente Continua 27W |
| Tolleranza tensione: | ± 10% |
| Isolamento: | >1000 Mohm |
| Rigidità dielettrica: | >2000 V/1' |
| Tensioni disponibili in DC= o AC~(50/60Hz): | 12, 24, 48, 110, 115, 125, 220, 240 Volt altre tensioni disponibili a richiesta. |

FUNZIONAMENTO



L20 - Normalmente chiusa.

Ingresso: IN

Uscita: OUT

Bobina diseccitata: IN e OUT chiuse

Bobina eccitata: IN comunica con OUT

CARATTERISTICHE TECNICHE / IDENTIFICAZIONE MODELLO

| MODELLO | ORIFIZIO DIAMETRO mm | PRESSIONE IN BAR | | | COEFF. kv (l./min) | PESO Kg |
|--------------------------------|----------------------------|------------------|------|---------------------------------------|--------------------------|------------|
| | | NOMINALE MAX. | MIN. | DIFFERENZIALE MAX. AC~ MAX. DC= | | |
| L 2 0 a 8 7 b E 3 c P | 8,7 | 100 | 2 | 100 60 | 18 | 0,5 |
| | | | | | | |
| | | | | | | |

| a | b | c | d |
|---|-------------|-----------------------|---------------------|
| Materiale Corpo | Filettatura | Materiale guarnizioni | Grado di Protezione |
| T Ottone. N Ottone nichelato. | E 3/8" GAS | 3 PTFE | P IP 65 |
| <i>Quando collegata tramite un connettore DIN-43650A correttamente montato.</i> | | | |